



365 Tage sportlich aktiv
schwäbischer
skiverband e.v.

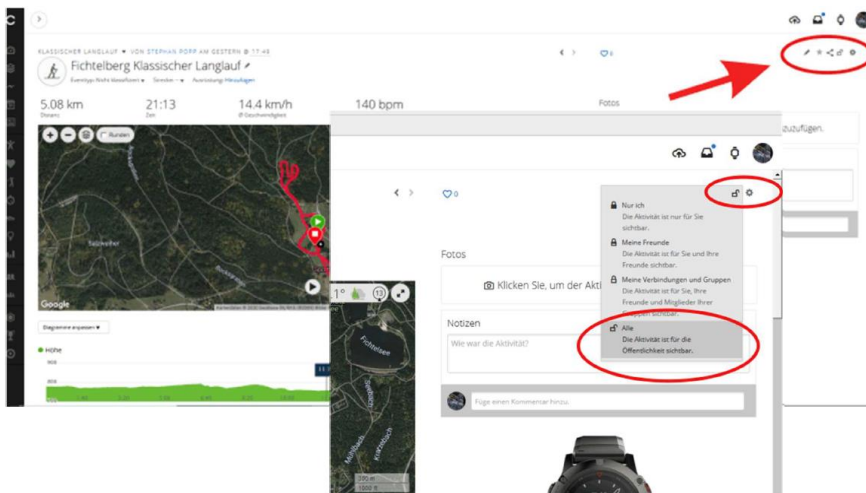
Beschreibung Datenaustausch Garmin (weitere gängige Pulsuhren)

Kurzbeschreibung zum Erfassen von Einzelsportlern für das neue virtuelle WK Tool Winterchallenge = „DSV“ Nachwuchschallenge

Grundsätzlich ist es möglich das mit allen Apps, die solche Aufzeichnungen machen zu tätigen, wichtig dabei ist jedoch immer, dass man in den Datenschutzeinstellungen diese Einheit öffentlich macht.

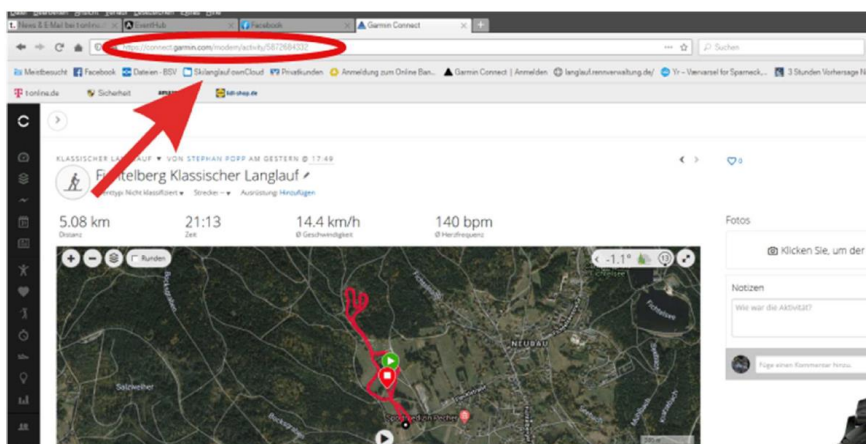
Ihr geht auf die Internetseite: <https://connect.garmin.com> und geht dann oben rechts auf anmelden, und meldet euch mit eueren Daten wie auf dem Handy auch an.

Als nächstes sucht ihr unter Aktivitäten die Einheit, die ihr als WK gelaufen seid.



Hier oben rechts auf das Schloss gehen und Einstellungen auf ALLE setzen, so ist diese eine Einheit für alle die den folgenden Link haben einsehbar.

Euren Link in EUREM Browser dann kopieren bitte. (nicht den Link der hier steht!!!)



Dieser Ablauf ist bei den einzelnen Apps, wie schon angesprochen, etwas unterschiedlich, aber in etwa immer das Gleiche. Die Einheit muss für jeden sichtbar gemacht werden und dann benötigt man den Link dazu. Was nun kommt ist für alle GLEICH.

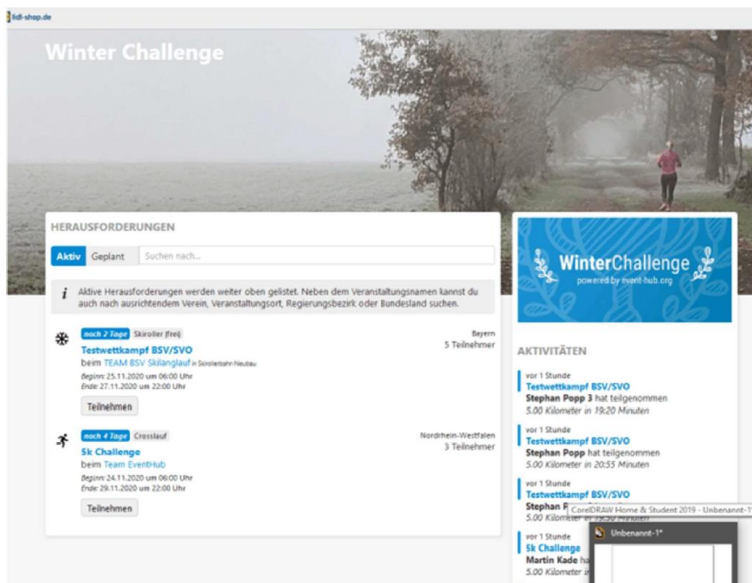


365 Tage sportlich aktiv
schwäbischer
skiverband e.v.

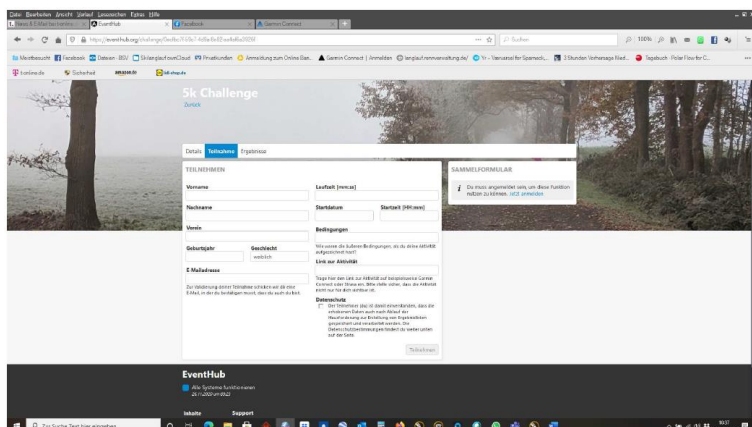
Beschreibung Datenaustausch Garmin (weitere gängige Pulsuhren)

Sobald ihr eure Einheit habt geht ihr bitte auf folgende neue WEBSEITE:
<https://event-hub.org/challenge>

Ihr müsst euch **NICHT Anmelden oder ein Konto erstellen! Teilnahme geht OHNE** nur für das Anlegen von Veranstaltungen und dem Hochladen von Excel Listen ist eine Anmeldung/Registrierung erforderlich.
Auf der Seite sind verschiedene Einheiten angelegt, ihr wählt euch diese Einheit aus bei der ihr teilnehmen möchtet:



Ihr werdet dann zu folgender Eingabemaske kommen



Diese Daten nun bitte eintragen, und bei Link zur Einheit dann euren Link aus Garmin etc. einfügen.

Eure Daten werden nicht gespeichert, ihr bekommt nur kurz eine Mail, damit ihr eure Eingabe bestätigen müsst. (Hintergrund ist, dass keine 10000 Zeiten über ausländische Roboter eingespielt werden).

Nach Mailbestätigung werdet ihr in der Zeiten - Ergebnisliste auftauchen.

Das Ganze geht immer nur während der festgelegten WK Zeit/Tage. Sobald diese vorüber ist, wandert der WK mit einer Zeitenliste in DURCHGEFÜHRT. Ihr könnt auch Strecken mehrmals laufen, um euch zu verbessern, dann wird immer nur die beste Einheit zu sehen sein.